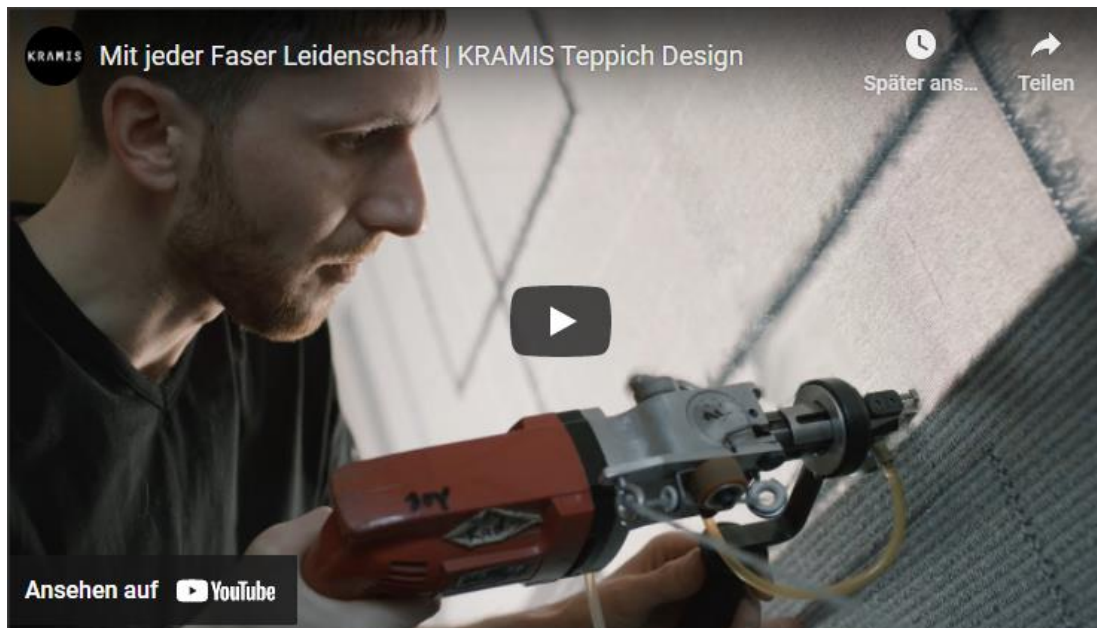


## Kramis – Handgefertigte Teppiche aus der Zentralschweiz



## Kramis Teppiche – Schweizer Manufaktur und Excellence





**«Die Verbindung von solidem Handwerk und anspruchsvollem Design».**

Mit diesem Anspruch traten Doris und Felix Kramis auf den Markt, als sie 1987 das Unternehmen Kramis Teppich Design AG in Altbüron (Luzern) gründeten. Heute gilt dieser Leitspruch mehr denn je: Spezialisiert auf Handtufting bieten sie die ganze Bandbreite Ihres Könnens: Teppiche werden individuell produziert.

Die zentralschweizer Manufaktur Kramis führt zudem alle Arbeitsschritte unter einem Dach aus, um ihren Kunden eine sorgfältige und zuverlässige Ausführung mit kurzen Lieferzeiten zu garantieren.



## **Struktur und Farbe – nicht nur für den Fussboden**

Teppiche von Kramis entstehen immer auf Kundenwunsch. Ob uni, gestreift, mit Struktur oder mit einem Design versehen. Aus vielen thematischen Kollektionen und aus rund 180 Farben kann man seinen eigenen Traumteppich kreieren.



Die Form ist frei wählbar und die Grösse kann den Raummassen angepasst werden.  
Selbst eigens entworfene Motive oder Logos sind möglich.

## Einblick in die Welt der hangetufteten Teppiche

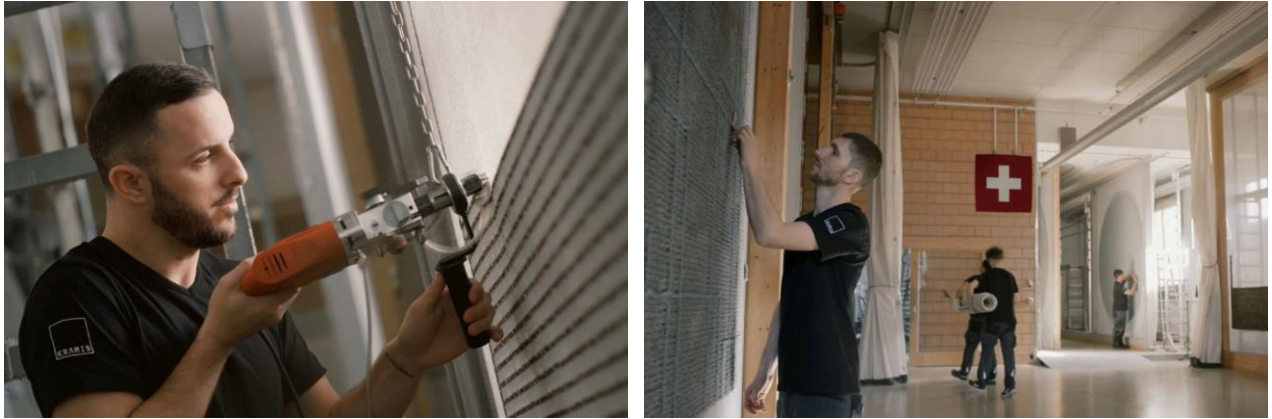
Bei einem Werksbesuch beim sympathischen Familienbetrieb im Luzerner Hinterland liessen wir uns von dieser faszinierenden Manufaktur begeistern. Felix Kramis, der nach einem Unfall als zwanzigjähriger seinem angestammten Job als Maurer nicht mehr nachgehen konnte, trat damals eine Stelle in einer Teppich Manufaktur an. Während sieben Jahren war er massgeblich an der Entwicklung und Aufbau jener Firma beteiligt. Der kreative Macher träumte aber von mehr, er wollte Teppiche kreieren, die modern und stimmig in die verschiedenen Gesamtkonzepte passten. In seinem Hobbyraum begann Kramis fortan eigene Kollektionen zu entwerfen und mit einer professionellen Ausrüstung die ersten handgetufteten Teppiche herzustellen.



Felix Kramis

*«Mit der ersten Musterkollektion präsentierte ich mich damals den Top Designhäusern und Innenarchitekten in Zürich und konnte so erste Aufträge verbuchen. Kramis war geboren»*, sagt Felix Kramis rückblickend auf die Anfänge der Firma. Damals startete Felix Kramis mit seiner Frau Doris, heute beschäftigen sie 12 Mitarbeiter. Auch die beiden Söhne Tim und Daniel, die in der faszinierten Welt der Teppiche gross wurden, arbeiten mit grosser Leidenschaft im elterlichen Betrieb mit. Für beide war von Anfang an klar, dass sie das Unternehmen weiterführen wollen. Daniel der Ältere der Brüder führt die Produktion und Logistik, Tim ist für den Verkauf und Marketing zuständig.

## Eine Tour durch die Manufaktur

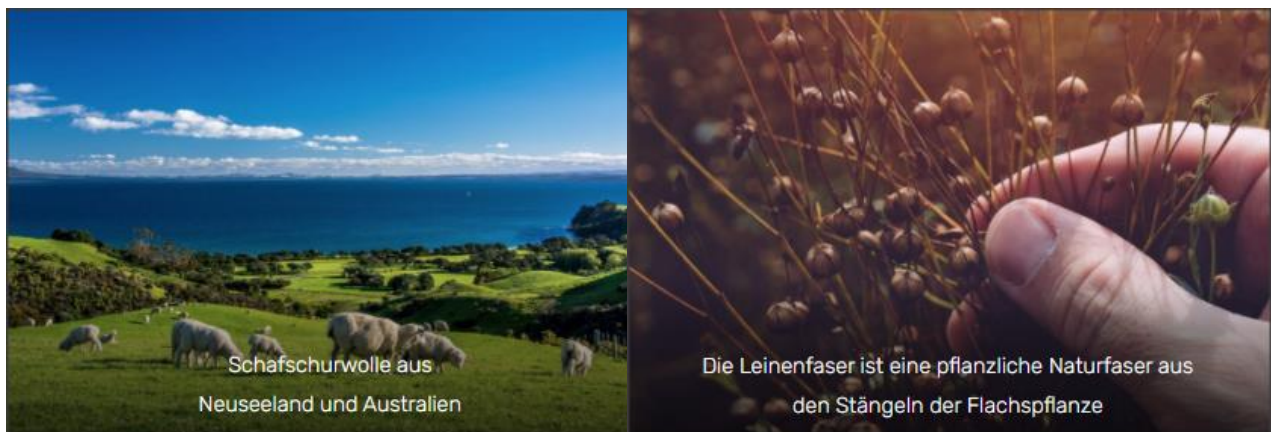


In der modernen Manufaktur werden die Teppiche im **Handtuftingverfahren** hergestellt, was hohes handwerkliches Geschick voraussetzt. Mit einer Art Strickpistole wird das Garn Reihe für Reihe auf das Trärgewebe aufgebracht, bis ein von Hand getufteter Teppich der Spitzenklasse entsteht.





Zum Schluss wird die Rückseite beschichtet was dem Teppich Festigkeit verleiht und für den perfekten Look wird er zu guter Letzt noch «frisiert».



Schafschurwolle aus  
Neuseeland und Australien

Die Leinenfaser ist eine pflanzliche Naturfaser aus  
den Stängeln der Flachspflanze

«Das Schurwollgarn für unsere Teppiche wird ausschliesslich vom lebenden Schaf geschoren, es kommt von Neuseeland, Australien und ein kleiner Teil von den Falklandinseln» erklärt uns Tim Kramis während des Rundgangs durch die Produktion.

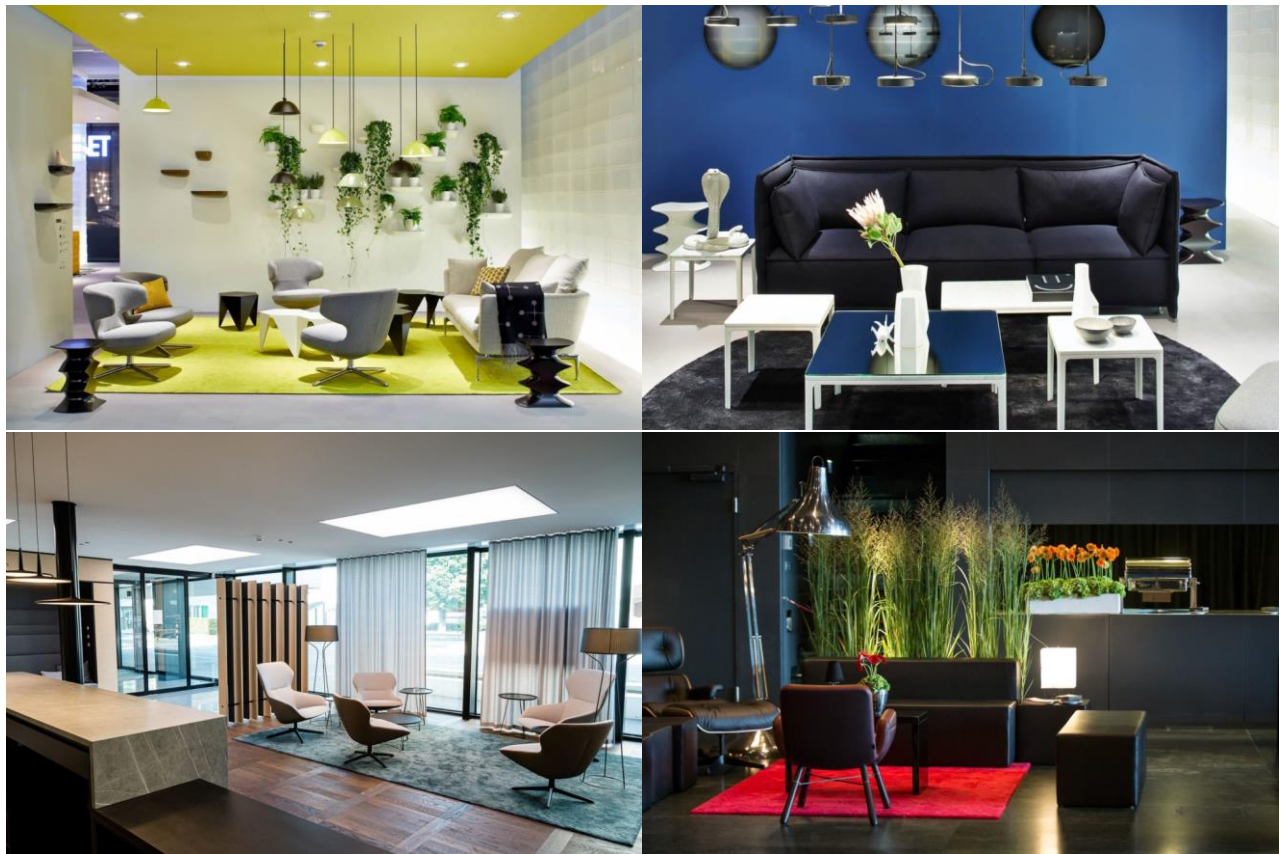


Kramis lässt die Wolle eigens in einer regionalen Spinnerei zwirnen. Das langfaserige Leinengarn ist europäischer Herkunft, wird aber in der Schweiz eingefärbt, und zwar spezifisch für jeden Kundenauftrag. Auf Wunsch wird an der Teppichunterlage ein speziell von Kramis entwickelter **Haftbelag** angebracht, womit auf die unhandlichen Antirutschmatten verzichtet werden kann.

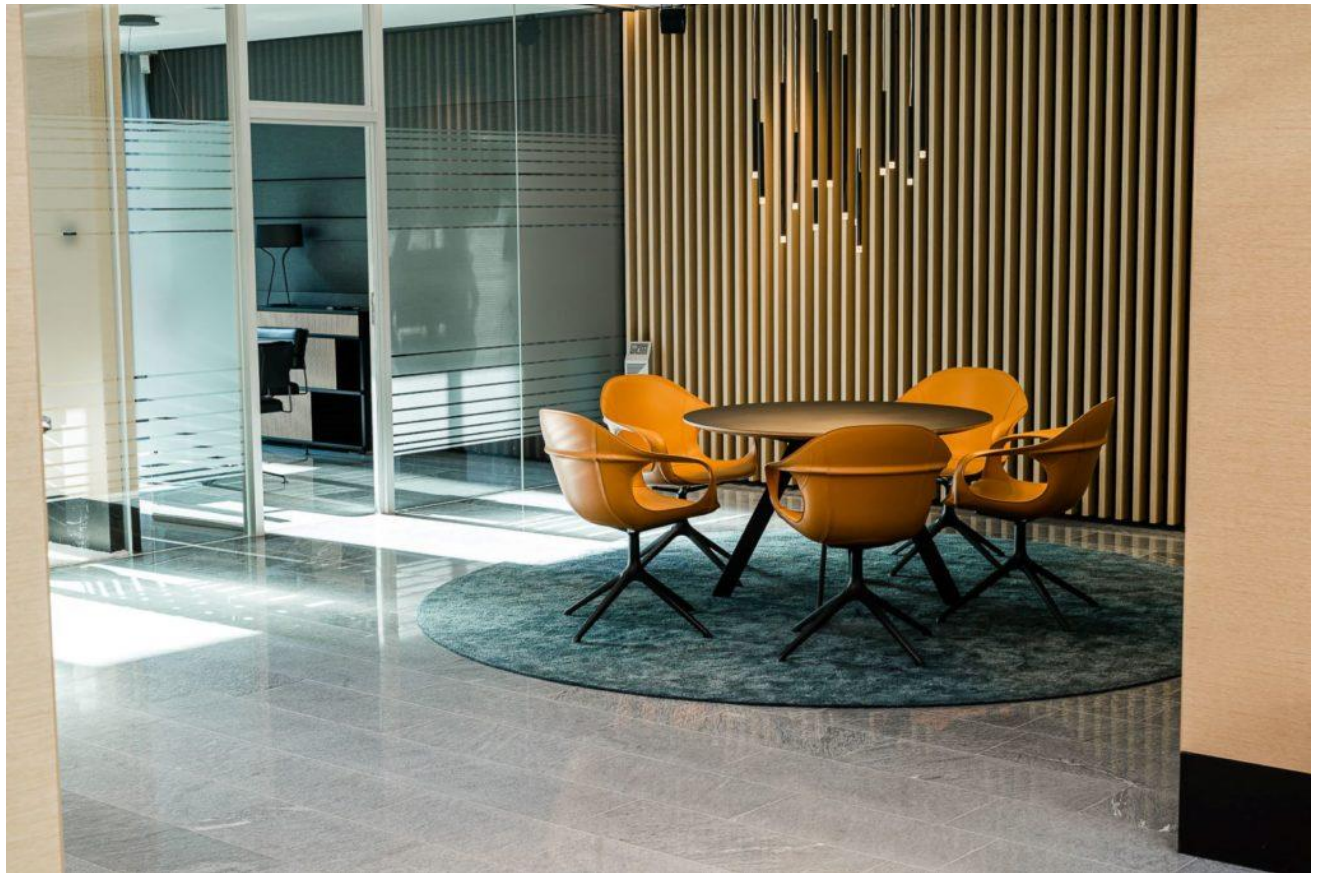


### Mit Leidenschaft und Innovation in die Zukunft

Felix Kramis blickt zuversichtlich in die Zukunft. «Als kleiner Familienbetrieb hat man die Möglichkeit neue Ideen schnell umzusetzen. Wir haben dadurch viele Vorteile gegenüber Mitbewerbern, wir werden immer irgendwo eine Nische finden», sagt Kramis. Überhaupt, die Familie spielt eine grosse Rolle, das zeigt sich auch im Umgang mit den Mitarbeitern. Das gut eingespielte Team sei ein weiterer wichtiger Erfolgsfaktor betont Kramis, man ziehe am selben Strick und alle Mitarbeiter erbringen ihren Anteil mit viel Leidenschaft und Eigeninitiative, das widerspiegle sich auch im **Endprodukt**. Das Unternehmen ist ausserdem stolzer Lehrbetrieb und bildet junge Talente zum Textiltechnologien mit EFZ aus.







### **Fachhandel und exklusive Partner**

Kramis Teppiche sind in der Schweiz bei erlesenen Inneinrichtungshäuser und Architekten erhältlich, die eng mit Kramis zusammenarbeiten und Handtuftteppiche an Kunden verkaufen, die begeistert von Qualität und schönem Wohnen sind. Kramis ist ein ausgewähltes, exklusives Partnernetzwerk wichtig und setzt damit bewusst auf weniger dafür spezialisierte Partner. Wir danken Felix Kramis und seinem Team für den unglaublich interessanten Einblick in die wunderbare Welt der handgetufteten Teppiche und wer weiss, vielleicht «komponiert» Felix Kramis doch noch seinen grossen Traum des fliegenden Teppichs!

### **Kramis und TALAMONA – ein Erfolgsrezept**

Entdecken sie bei uns die zahlreichen Kollektionen von Kramis. Teppiche in verschiedenen Qualitäten und mit besonderen Eigenschaften, so individuell wie Sie. Kommen Sie vorbei und lassen Sie sich von uns in die Welt der Teppich entführen, wir beraten Sie gerne.